

DUR-A-LAN

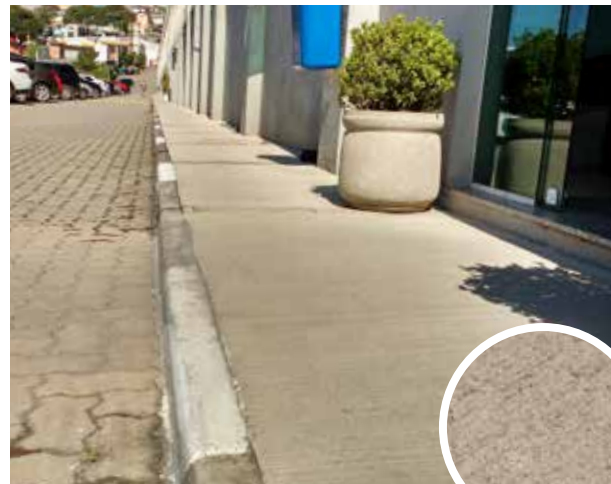


DUR-A-LAN é uma tinta a base de resina MMA (metil metacrilato), monocomponente e de cura rápida. O produto apresenta altíssima durabilidade, resistência a intempéries e à abrasão, produtos químicos, como ácidos e alcalís e altíssima resistência a riscos.

O DUR-A-LAN tem como vantagem a agilidade de liberação de área, sendo viável para áreas que não podem ser isoladas por muito tempo, como vias públicas e etc.

Produto mono componente formado por uma resina a base de metil metacrilato de aplicação a frio.

Devido sua excelente aderência aos pavimentos de concretos e betuminosos, ótima durabilidade e alta resistência ao intemperismo o DUR-A-LAN torna-se o produto ideal para demarcação de rodovias e vias urbanas.



Baixa espessura
mantém a textura da base



Características:

- Excelente resistência à abrasão, ao intemperismo e ótima aderência ao substrato de concreto;
- Sua facilidade de manuseio e rápida secagem, agregadas a outras características, otimização o tempo de processo de aplicação;
- Ótima resistência a abrasão e cor;
- Excelente estabilidade térmica;
- Não amarela;
- Fácil Aplicação;
- Aplicável sobre concreto ou asfalto;
- Indicado para pisos, paredes e telhados.

CORES



Branco



Silver Gray



Cinza Concreto



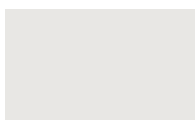
Pewter



Preto



Amarelo Segurança



Bege



Nude



Azul



Teal Blue



Verde Bandeira



Vermelho Segurança



GUIA DE APLICAÇÃO

Limpeza e Preparação da base

- Será necessária uma limpeza completa da área a ser revestida. Toda sujeira, graxa, tinta, selador ou agentes de cura devem ser removidos.
- Em alguns pisos mais velhos (antigos), pode ocorrer que em algumas partes ele esteja esfurelando ou soltando e devem ser reparados com concreto.

Mistura e Aplicação

- Abrir a embalagem e verificar se há formação de pele. Em caso positivo retirar a pele antes da homogeneização
- É característica de produtos com alto sólidos apresentar uma leve sedimentação após estocagem prolongada, então, homogeneizar completamente o produto
- Aplicar o DUR-A-LAN com auxílio de um rolo de poliamida ou lã de carneiro.
- Cada demão de tinta deve ter uma espessura uniforme, isenta de defeitos tais como porosidade, enrugamento, empolamento, bolhas, crateras e impregnação de outros contaminantes visíveis.

Obs. Caso necessário, diluir conforme Boletim Técnico;

